



Extracteur *smart dec S 200*



DESCRIPTION DU PRODUIT

Extracteur *smart dec S 200*

Extracteur disposant d'une unité de filtration en 2 étapes, conçu pour filtrer l'air contaminé en particules d'amiante.

2 modes de commande



Commande SE

L'extracteur est livré avec un réglage manuel sans paliers pour réguler la puissance (potentiomètre).

Le manomètre indique l'encrassement du filtre THE en Pa et donc à quel moment le filtre THE doit être changé.

Commande SRE connect

IoT (Internet of Things) => Les appareils équipés de la fonction SRE connect peuvent être commandés à distance et surveillés depuis un PC, un portable ou une tablette connectable sur internet.

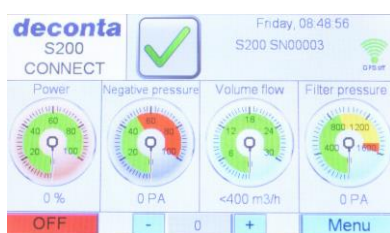
Le réglage de la puissance s'effectue sur l'écran tactile, où il est possible de mesurer et régler la dépression et / ou le débit volumique.

La dépression est mesurée entre la zone rouge et un point de référence à déterminer (pièce avoisinante), puis elle est maintenue sur la valeur choisie grâce au réglage continu de rotation du ventilateur électrique.

Le débit est mesuré sur l'appareil et maintenu sur la valeur choisie grâce au réglage continu de rotation du ventilateur électrique.

Un réglage manuel est également possible.

Un capteur particules après filtration THE (en option pour connect BASIC) surveille la concentration de particules dans l'air refoulé et déclenche une alarme visuelle et acoustique, lorsque la quantité de particules dans l'air dépasse durablement les 100 particules par litre.



Fiche technique

| | |
|-------------------------------|--|
| Mesures en mm (LxIxH) | 745 x 410 x 790 |
| Poids, filtre inclus | 45 kg |
| Branchement | 110 V / 230 V |
| Consommation | 2,6 A (230 V) 4,6 A (110 V) |
| Puissance moteur | 0,385 kW (230 V) 0,375 kW (110 V) |
| Flux volumique sans filtre | 3000 m³/h (230 V) 2700 m³/h (110 V) |
| Flux volumique avec filtre | 2300 m³/h (230 V) 2250 m³/h (110 V) |
| Étapes de filtration | 2 |
| Mesures du filtre THE en mm | 305 x 610 x 292 |
| Raccord de gaine d'aspiration | Option |
| Raccord de gaine de rejet | NW 300 |
| Châssis roulant | Intégré |

2 fonctions connect

Toutes les fonctions connect peuvent être testées gratuitement pendant 6 mois, ensuite contre paiement.

Fonctions connect BASIC :

- Localisation
- Documentation
- Visualisation à distance

Fonctions connect PRO :

Toutes les fonctions de connect BASIC, plus :

- Contrôle à distance
- Maintenance à distance
- Maintenance préventive
- Capteur de particules après filtration THE

Toutes les données relatives à la puissance d'aération et au débit volumique tiennent compte d'une tolérance de mesure de ±15% de la valeur finale de la plage de mesure, qui est déterminée lors d'un procédé de mesure à plusieurs points avec un anémomètre à moulinet calibré.

ATTENTION! Seuls les filtres THE originaux de deconta H13 et H14 garantissent la sécurité de la machine!